



VILLA IN VENDITA - SAN PANTALEO

RIFERIMENTO: SP-615

Camere: 5

Bagni: 7

Superficie coperta: 380 m²

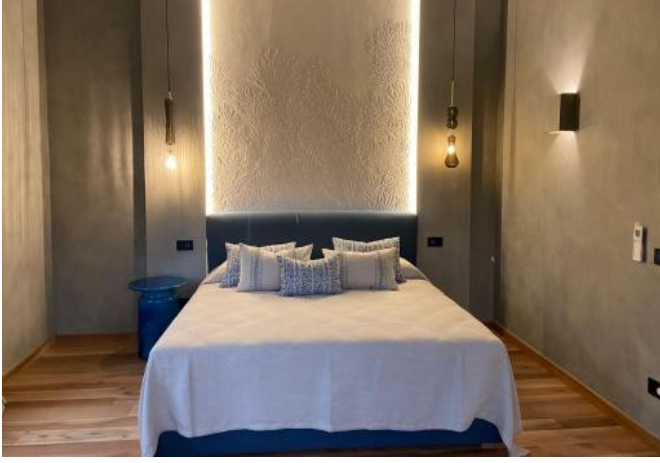
Giardino: 800 m²

Wi-fi, Giardino, Aria condizionata, Palestra, Lavanderia,
Cancello elettrico, Telecamere, Bagno turco.

DESCRIZIONE

Situata nella tranquilla periferia del suggestivo borgo di San Pantaleo, a pochi chilometri dalle rinomate località della Costa Smeralda e dalle splendide spiagge bianche, questa villa offre una vista mozzafiato sulle imponenti montagne granitiche della zona. La proprietà, curata nei minimi dettagli e rifinita con materiali di pregio come il noce canaletto, il marmo di Orosei e le resine, si sviluppa su tre livelli. All'esterno, un ampio giardino botanico ospita querce secolari e ginepri, oltre a un'area parcheggio coperta. L'ingresso principale si apre su una spaziosa veranda coperta, che conduce alla zona living e alla sala da pranzo con cucina open space, interamente realizzata in noce canaletto. Il piano terra include anche un bagno di servizio per gli ospiti e due camere da letto, ciascuna con il proprio bagno en-suite, finiti in resina e dotati di ampie docce. Al piano superiore si trova uno studio con bagno privato. Da una cabina armadio si accede alla master suite, completa di vasca da bagno con vista sulle rocce granitiche e bagno en-suite con hammam. Il piano seminterrato ospita una palestra di circa 60 mq, con una sala massaggi adiacente che può fungere da spogliatoio, un bagno in resina con doppi lavabi e una grande doccia. Sempre al seminterrato si trova una ulteriore camera da letto con bagno privato, angolo cottura e minibar, affacciata su una veranda coperta con vista sulla valle di San Pantaleo, perfetta per ammirare i tramonti. La proprietà si completa con una zona lavanderia completamente attrezzata. La villa viene venduta arredata e accessoriata con mobili e corredi completamente nuovi.

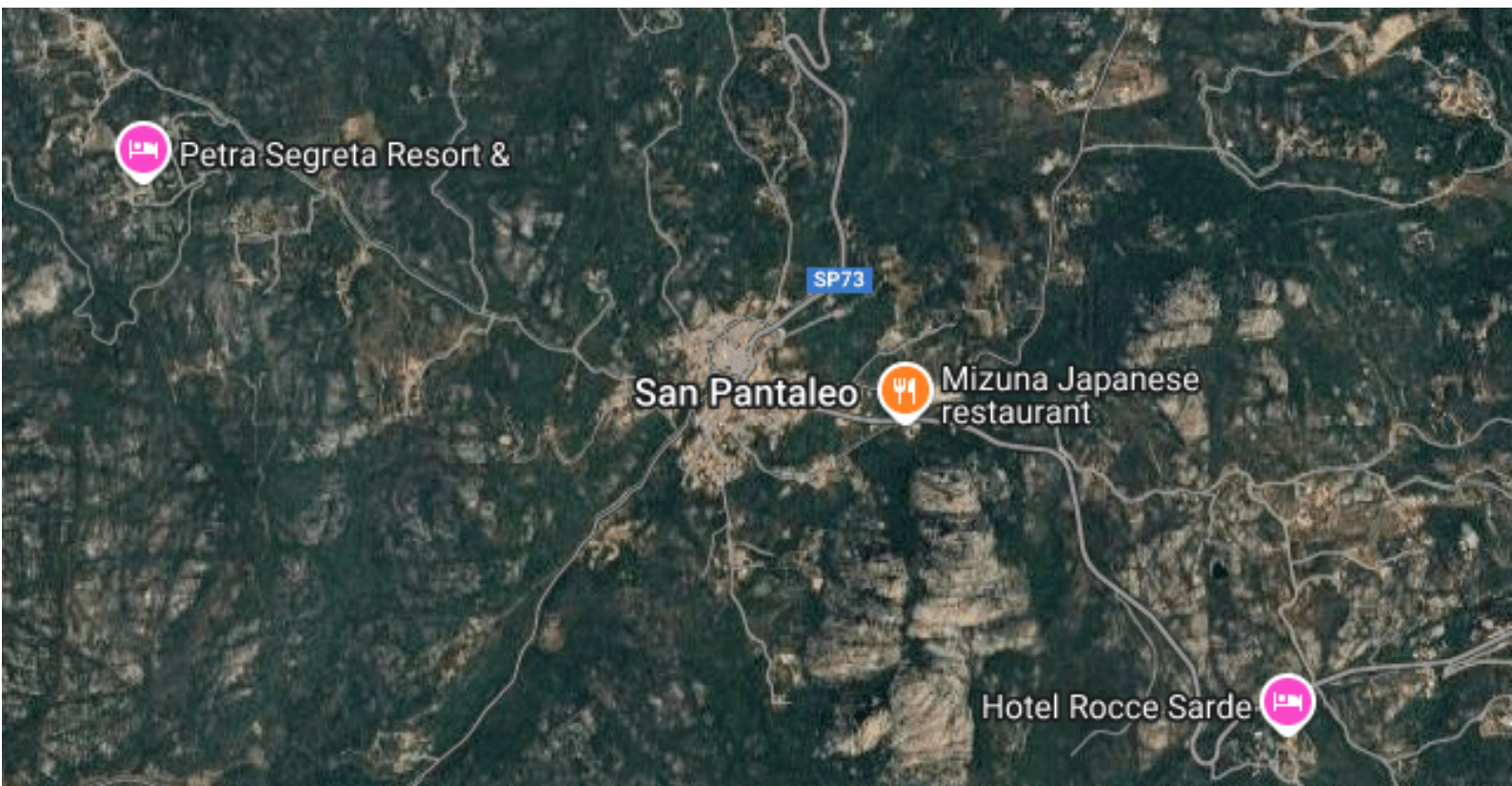






MAPPA SATELLITARE DELLA ZONA

L'immobile presentato in questa brochure si trova nell'area raffigurata in questa foto satellitare; per motivi di privacy non indichiamo il punto esatto sulla mappa. Contattateci pure per maggiori informazioni sulla località.



IMMOBILIARE BRUNATI | 
Costa Smeralda Agency

IL NOSTRO UFFICIO
Piazzetta degli Ulivi 2
07021 Porto Cervo (OT)
Sardinia, Italy

info@costasmeraldaagency.it
sales@costasmeraldaagency.it
rentals@costasmeraldaagency.it
Tel: +39 0789 92327
Fax: +39 0789 96534