



VILLA IN VENDITA E AFFITTO - PEVERO GOLF

RIFERIMENTO: CV-157

Camere: 5
Posti letto: 10
Bagni: 5
Classificazione energetica: G

Piscina, Vista mare, Lavastoviglie, Lavatrice, Wi-fi, Giardino, Impianto satellitare, Aria condizionata, Barbecue, Lavanderia, Solarium, Biancheria, Pranzo all'esterno, Zona pranzo/cucina staff, Cancelli elettrici, Camino, Cantina, Riserva idrica, Box auto, Irrigazione automatica.

DESCRIZIONE

Situata sulla suggestiva collina del Pevero Golf, con una vista spettacolare sulla baia del Cala di Volpe, sull'isola di Tavolara. Questa villa esclusiva è un capolavoro progettato dal celebre architetto Savin Couelle. Ogni aspetto di questa straordinaria proprietà è stato curato nei minimi dettagli, con un'architettura che sfrutta la pietra granitica locale e monoliti imponenti, con l'uso di volte e scalinate che si integrano perfettamente con il paesaggio naturale. I materiali, scelti con la massima attenzione, combinano eleganza e funzionalità, riflettendo lo stile unico della Costa Smeralda. La villa si sviluppa su più livelli, con una spaziosa zona giorno che si apre su un ampio terrazzo, coronato da una piscina panoramica. Al suo interno, la proprietà comprende 5 camere doppie, di cui 4 dotate di bagno privato e una con bagno esterno, offrendo così il massimo del comfort e della privacy. La cucina, completamente attrezzata, è stata progettata per rispondere a tutte le necessità moderne, rendendo questa villa un rifugio perfetto per chi cerca lusso e tranquillità in uno dei luoghi più esclusivi del Mediterraneo.





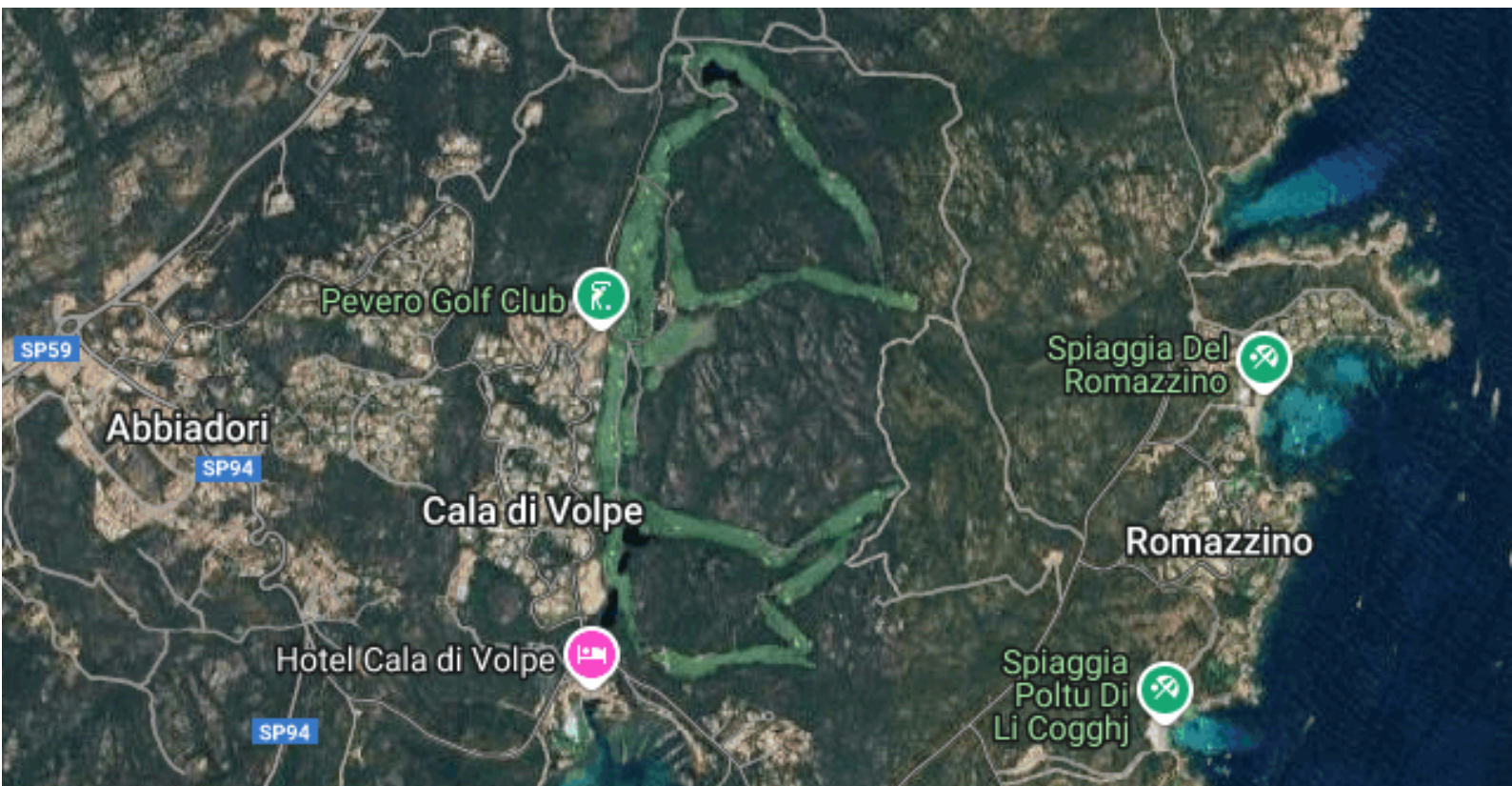






MAPPA SATELLITARE DELLA ZONA

L'immobile presentato in questa brochure si trova nell'area raffigurata in questa foto satellitare; per motivi di privacy non indichiamo il punto esatto sulla mappa. Contattateci pure per maggiori informazioni sulla località.



IMMOBILIARE BRUNATI | 
Costa Smeralda Agency

IL NOSTRO UFFICIO
Piazzetta degli Ulivi 2
07021 Porto Cervo (OT)
Sardinia, Italy

info@costasmeraldaagency.it
sales@costasmeraldaagency.it
rentals@costasmeraldaagency.it
Tel: +39 0789 92327
Fax: +39 0789 96534